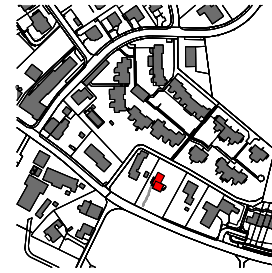


Objekt: Anbau/Umbau EFH Walter
 Neuhofstrasse 21, 8315 Lindau

Bauzeit: 2010

Bauherr: Familie Catherine und Urs Walter-Laager,
 Lindau

Architekt: Terzi + Kern Architekten
 Tösstalstrasse 212, 8400 Winterthur
 Valeri Heim



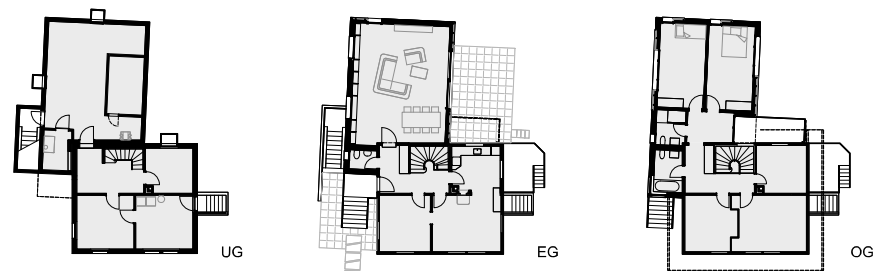
Das bestehende Einfamilienhaus, wurde 1944 auf einer Parzelle von 1431 m² errichtet und sollte nach Vorgabe der Bauherrschaft mit einem Anbau ergänzt werden, ohne aber die Erscheinung des Altbaus entscheidend zu verändern.

Das neue zweigeschossige Volumen ergänzt den bestehenden Wohnraum auf die gewachsenen Ansprüche der vierköpfigen Familie, steht wie das bestehende Gebäude als Holzbau auf einem massiven Sockel; es schliesst strassenabgewandt auf der Nordwestseite an den Bestand an und orientiert sich gestalterisch an diesem, unterscheidet sich aber auch in vielerlei Hinsicht

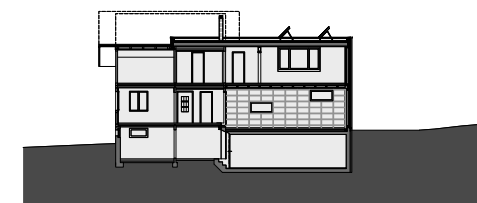
Im Erdgeschoss bietet der Anbau einen grossen überhöhten Wohnraum und ein Gäste-WC, im Obergeschoss neben zwei grossen Zimmern und zwei Nasszellen. Die Haustechnik (HLSE) wurde fast vollständig erneuert und modernisiert.

Das gegenüber dem Bestand leicht gedrehte an kubische Volumen wird ergänzt mit zwei Einschnitten (Auskrugung über Haupteingang und Terrasse/Balkon im OG).

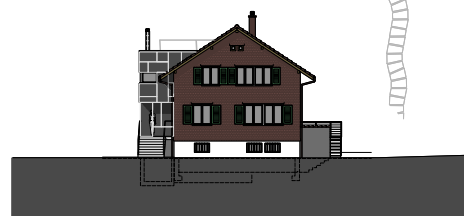
Der bestehende parkähnliche Charakter der Umgebung erfährt eine Bereinigung. Ein neuer Weg führt über das Grundstück zur „Wohninsel“, welche nun über Aussensitzplätze mit verschiedener Ausrichtung verfügt.



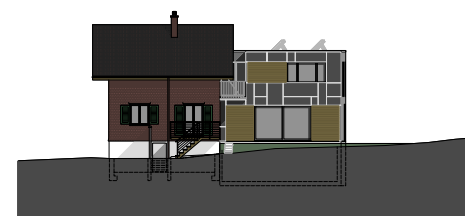
Querschnitt



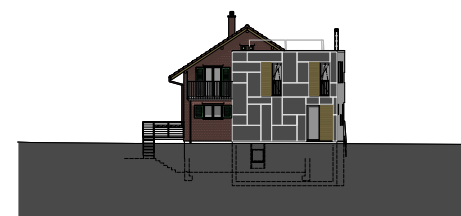
Längsschnitt



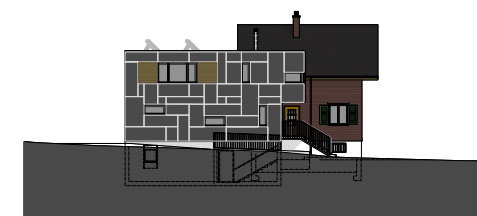
Südfassade



Ostfassade



Nordfassade



Westfassade