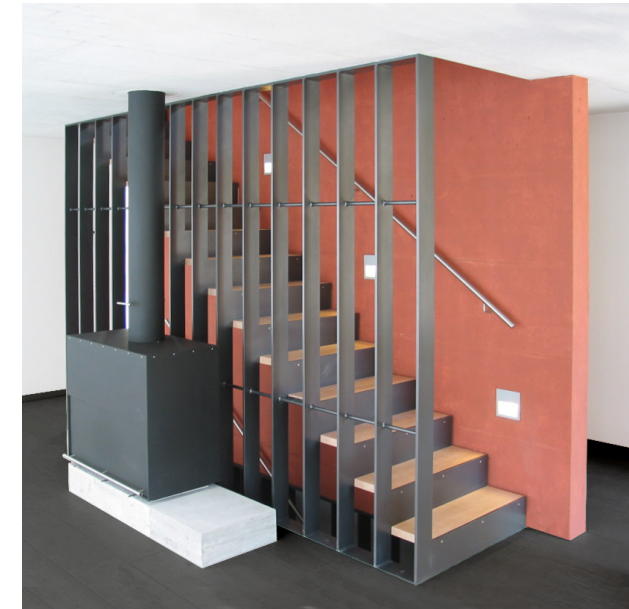


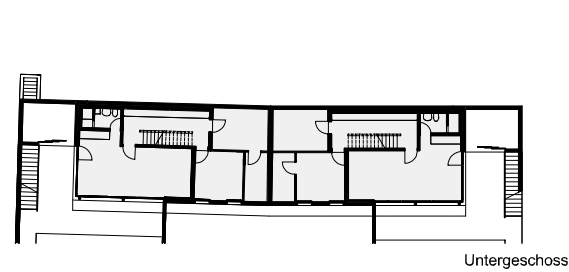
Objekt: OPEN SKY, drei Einfamilienhäuser mit Tiefgarage
 Gernstrasse 37, 8409 Winterthur
 Bauzeit: 2002-2003
 Bauherr: T. + B. Winter-Werner
 Terzi + Kern Generalbau AG
 Architekt: Terzi + Kern Architekten
 Tösstalstrasse 212, 8405 Winterthur
 Valeri Heim, Urs Wildberger



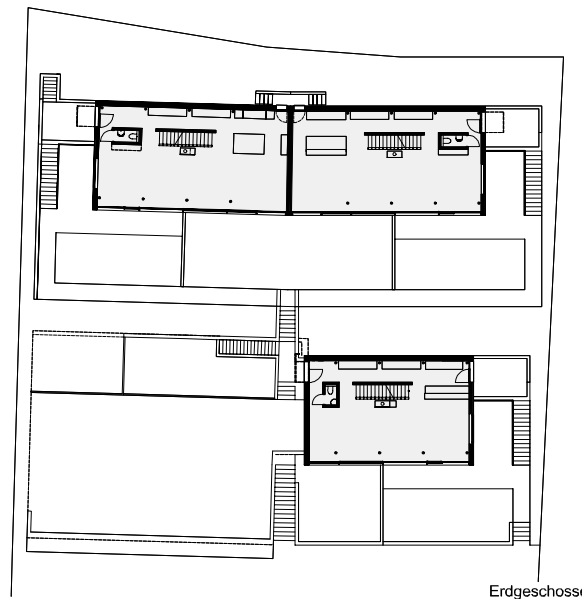
OPEN SKY, drei Einfamilienhäuser mit Tiefgarage

Auf einer bis dahin unbebauten Parzelle am Hang mit Ausrichtung Südwest sind drei grosszügige moderne Einfamilienhäuser entstanden, von welchen aus man die ganze Stadt überblicken kann. Diese ergänzen bestehende und neue Gebäude zu einem kleinen Quartier, das bezüglich der verschiedenartigen Bauten von gegenseitigem Respekt geprägt ist. Jedes dieser Häuser steht auf einem massiven Sockel am Hang und verfügt neben zwei Hauptgeschossen auch über einen Attikaaufbau. Dank der Fensterfront kann man den Sonnenverlauf praktisch während des ganzen Tages verfolgen. Verschiedene Arten von "Balkonen" und "Terrassen" ergänzen die effektiven Wohnräume. So findet sich nahezu auf jeder Ebene ein nutzbarer Aussenraum (Loggia im Erdgeschoss: die Fassade lässt sich zur Hälfte durch Schiebefenster öffnen).

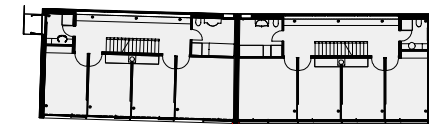
Eine Betonscheibe bildet zusammen mit der Treppe (Holztritte zwischen Stahlschwertern) den Kern des Gebäudes. Dieses ist aus Sicht der raumbildenden Elemente ein Skelettbau, welcher aus horizontalen Betondecken und ausbetonierten Stahlsäulen sowie einer vorgehängten Holzsystemfassade und Leichtbauwänden besteht. Die horizontale Schalung aus robustem Zedernholz ist dank Verzicht auf Vordächer gleichmässig bewittert und trotzdem sehr unterhaltsam. Beim Projekt wurde Wert auf eine qualitativ hochstehende Grundsubstanz gelegt. Das Haus bietet technisch und konstruktiv gesehen vieles, was es von den meisten aktuellen Bauten abhebt. Trotz diesen Zusätzen standen immer ökonomische Überlegungen im Vordergrund. So entspricht das Projekt bezüglich Ausbaustandard einem "Edelrohbau". Vorgabe war dazu der Grundsatz: "Das Notwendige tun, das Überflüssige sein lassen".



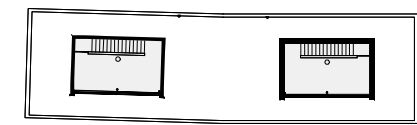
Untergeschoss



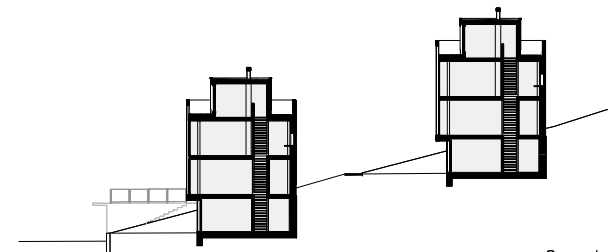
Erdgeschoss



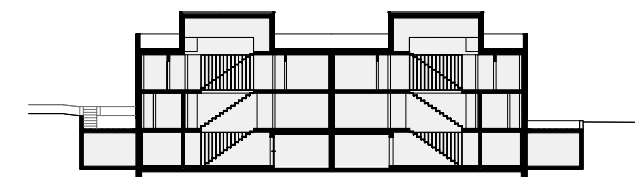
Obergeschoss



Attika



Querschnitt



Längsschnitt