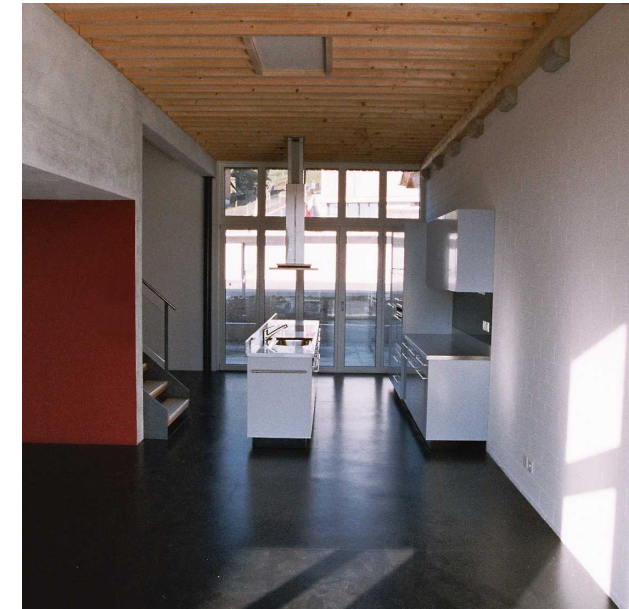
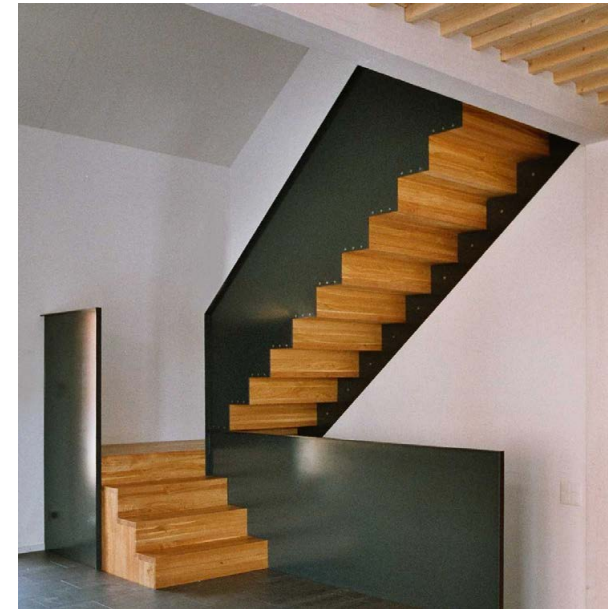


Objekt: Ersatzbau Scheune, drei EFH in Kernzone
Gernstrasse 33, 8409 Winterthur

Bauzeit: 2003-2004

Bauherr: F. Tommasi + C. Jürges
C. Müller + N. Walter
Terzi + Kern Generalbau AG

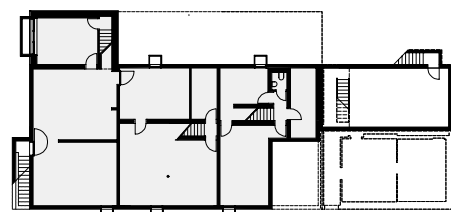
Architekt: Terzi + Kern Architekten
Tösstalstrasse 212, 8409 Winterthur
Urs Wildberger, Alistair Hillan, Valeri Heim



Ersatzbau Scheune
mit drei Einfamilienhäusern in der Kernzone Hegi

Heute steht im Dorfkern von Hegi an der Stelle der Scheune zum ehemaligen Bauernhof an der Gernstrasse 35 ein Ersatzbau als vollständige Neukonstruktion innerhalb der ursprünglichen Volumetrie. Die Substanz der Scheune konnte nicht weiterverwendet werden, bildet aber trotzdem Ausgangspunkt für die Struktur der drei sehr unterschiedlichen Häuser. So orientieren sich die Hausbreiten an den ehemaligen Binderachsen und die Raumhöhen am ehemaligen niederen Stall und den seitlichen überhöhten Tennteilen. Im Innern entstehen so Wohnlandschaften auf verschiedenen Niveaus, die immer wieder durch Lufträume und Galerien verbunden sind.

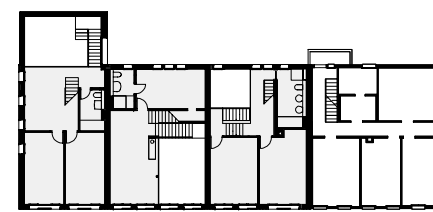
Auch Material-, Konstruktions- und Farbkonzepte sind aus dem Ursprungsbau abgeleitet. Eine Holzrippendecke interpretiert dabei eine "Prügeldecke" neu, Sichtbeton ersetzt die alte gemauerte und verputzte Stallfassade, ein Ziegelschild (aus ursprünglichen Ziegeln) schützt die Westfassade auf klassische Weise und eine anthrazitfarbene sägerohre offene Holzschalung setzt die ursprüngliche Holzfassade auf moderne Art um. Hinzu kommen auch neue Impulse durch den Einsatz moderner Materialien und Farben. Es entstehen so sehr individuelle Wohnräume mit eigenem neuzeitlichen Charakter, die wohl Besucher immer wieder mal überraschen werden, wenn sie diese von innen erleben... Ein sehr intensiver Dialog mit den Bauherren und der Denkmalpflege war Voraussetzung für die erfolgreiche Umsetzung.



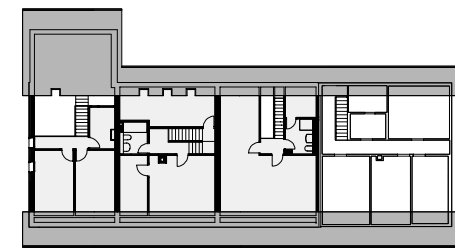
Untergeschoss



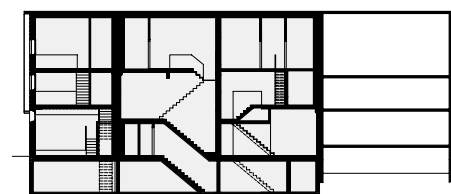
Erdgeschoss



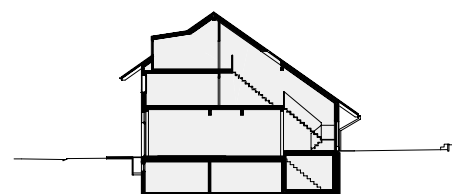
Obergeschoss



Dachgeschoss



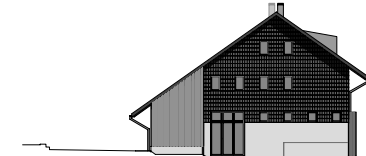
Längsschnitt



Querschnitt Haus a



Südfassade



Westfassade