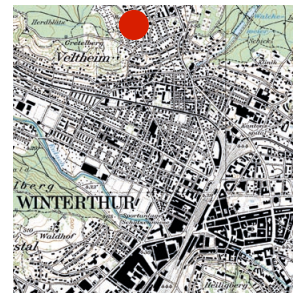


Objekt: Umbau EFH Brisiweg 51, REFH in Quartier mit Sonderbauvorschriften

Bauzeit: 2015

Bauherr: Familie Sabina und Beat Wieland  
Brisiweg 51, Winterthur

Architekt: heimarchitektur  
Neuwiesenstrasse 64, Winterthur  
Valeri Heim

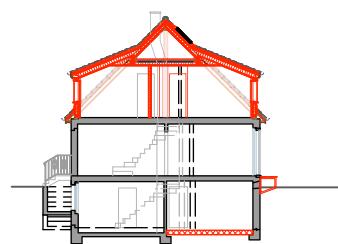


Die Bauherrschaft konnte das Eckhaus einer Reihe von sechs Häusern im diesem begehrten Wohnquartier am Rosenberg mit Baujahr 1957/58 im Jahr 2014 übernehmen. Im Quartier gelten Sonderbauvorschriften, die den Erhalt der Arbeiterhäuser und der Strassen- und Hofräume sicherstellen sollen. Die Häuser sind relativ klein, an ein paar wenigen Orten sind Anbauten möglich, nicht aber am Brisiweg 51. Einzige Möglichkeit, die Wohnfläche zu erweitern, war es, die Gauben zu verlängern.

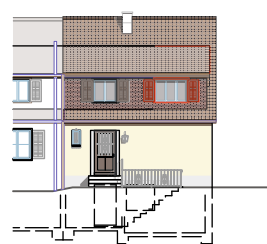
Das Haus, an dem seit dem Bau kaum mehr viel verändert wurde, entsprach natürlich nicht mehr den aktuellen energetischen Standards. Die Sonderbauvorschriften liessen eine Fassadendämmung aussen nicht zu (und der Raum innen war so schon knapp), so dass eine Optimierung der Kellerdecke und des Daches blieben. Damit kombiniert wurde gleich die Erweiterung der Dachgauben auf die grösst mögliche Breite. So entstand im Dachgeschoss neben einer neuen Nasszelle ein zusätzliches (drittes) Zimmer.

Auch im Erdgeschoss wurde der Grundriss angepasst und mit einer neuen Eingangssituation mit Garderobe, einer neuen Küche und dem Rückbau von Wänden eine offene Wohnflächen für das Familienleben geschaffen. Der Umbau war umfassend; neben den erwähnten strukturellen Anpassungen mit Dämmung von Kellerdecke und Dach wurden auch alle Beläge, Fenster, Läden und alle Installationen erneuert.

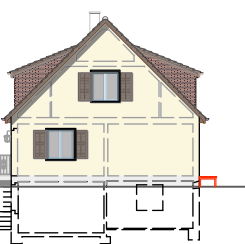
Aussen ist erst auf den zweiten Blick zu erkennen, dass ein umfassenderer Umbau stattgefunden hat. Auch die Farbgebung lehnt sich stark an den Bestand an. Die Bauherrschaft hat den Velounterstand nachträglich in Eigenbau erstellt.



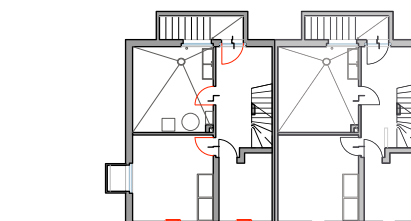
West



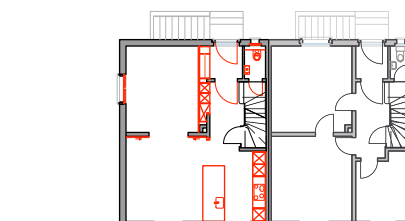
West



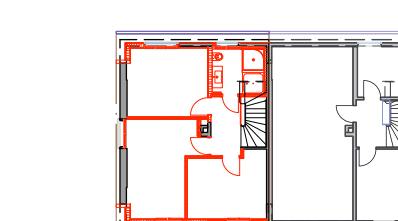
Süd



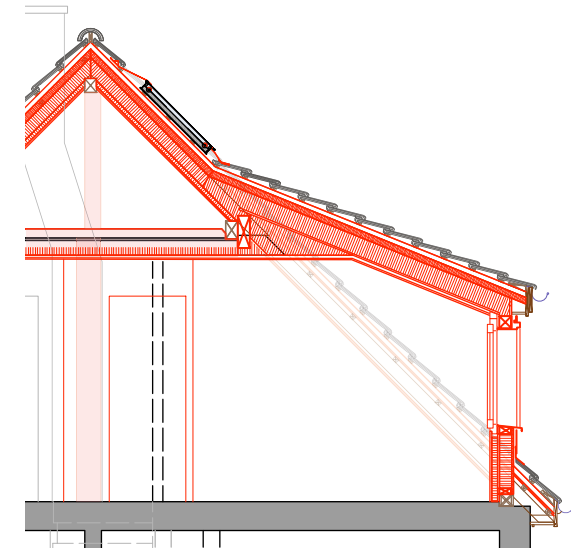
Untergeschoss



Erdgeschoss



Dachgeschoss



Schnitt Dach