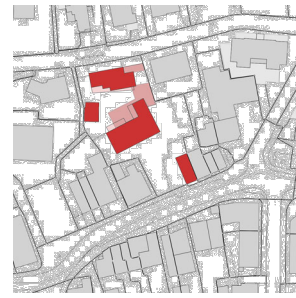


Objekt: Ersatzbau Einfamilienhaus,
Bachtelstrasse 50 Winterthur

Bauzeit: 2014/2015

Bauherr: Gesellschaft Kehlhof, Familien Bammatter-Oderbolz,
Grin, Magnin-Lanz, Schmid-Schewiller

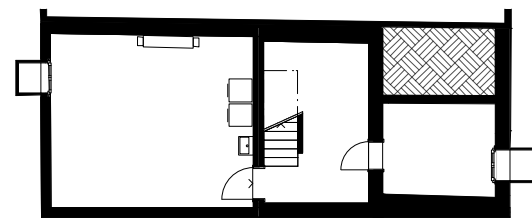
Architekt: heimarchitektur
Neuwiesenstrasse 64, Winterthur
Valeri Heim



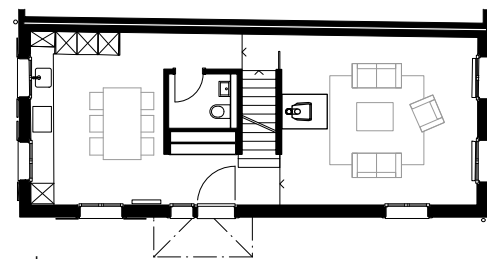
Das nicht geschützte westliche Eckhaus einer Häuserzeile an der Bachtelstrasse war relativ schmal und wurde aufgrund des Zustandes der bestehenden Substanz als Teil der Gesamtliegenschaft total ersetzt und als Holzelementbau neu errichtet. Am Hof zum Kehlhof gelegen ist es Teil der Gesamtliegenschaft und bietet auf drei Wohngeschossen grosszügigen Wohnraum für eine Familie. Trotz der Beschränkung des Bauvolumens in der Höhe und entsprechend niedrigen Geschosshöhen wirken die Räume grosszügig dank minimierter Deckenquerschnitte und der sichtbaren Deckenkonstruktion mit Holzbalken.

Die Geschosse sind unterschiedlich hoch; die Niveaus der Wohnflächen und die Treppe sind so gestaltet, dass die Erschliessung quer zum Gebäude liegen kann und alle Niveaus bedient werden. Der langrechteckige Grundriss kann so mit wenig Verkehrsfläche optimal genutzt werden; dies wurde auch ermöglicht, weil mit dem Holzbau Statik und Wärmedämmung in einer kompakten Fassadenkonstruktion Platz finden. Das Gebäude ist nach Minergie zertifiziert.

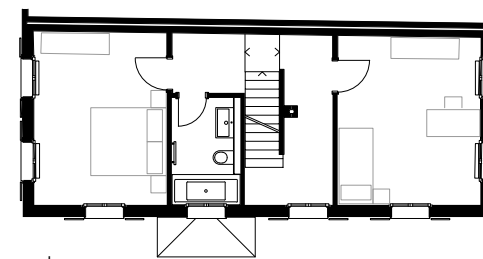
Vom Ursprungsbau abgeleitet, sind die Fenster mit Gewänden eingefasst und die Fassadenflächen verputzt mit Ausnahme der Westseite ab dem Obergeschoss, wo nun ein Holzschirm anstelle von Eternitschindeln die Fassade schützt.



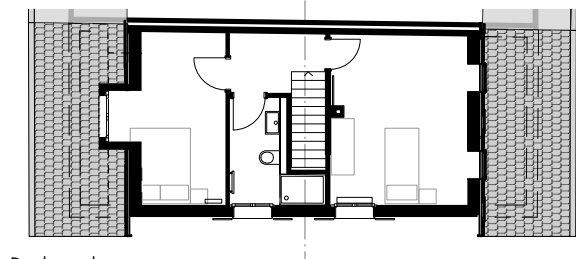
Untergeschoss



Erdgeschoss



Obergeschoss



Dachgeschoss



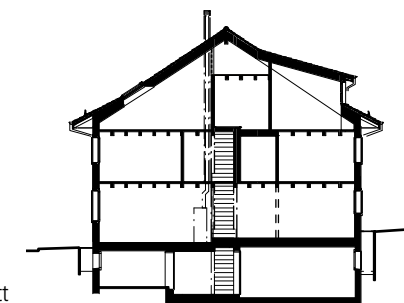
Nord



West



Süd



Schnitt