

Objekt: Sanierung und Anbau Kehlhof,  
MFH Bachtelstrasse 52 Winterthur

Bauzeit: 2014/2015

Bauherr: Gesellschaft Kehlhof, Familien Bammatter-Oderbolz,  
Grin, Magnin-Lanz, Schmid-Schewiller

Architekt: heimarchitektur  
Neuwiesenstrasse 64, Winterthur  
Valeri Heim

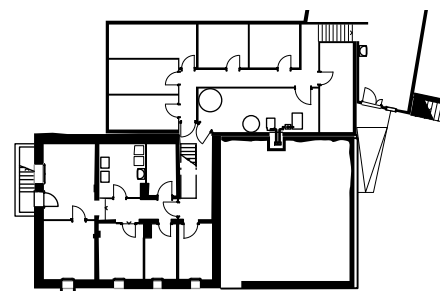


Sanierung und Anbau Kehlhof, Bachtelstrasse 52 Winterthur

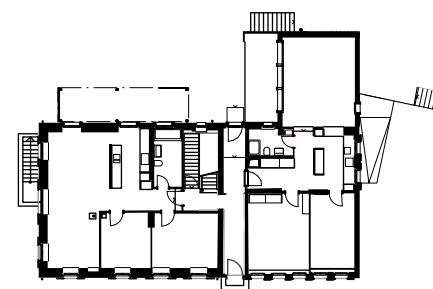


Die Geschichte des Kehlhofs geht bis ins 13. Jahrhundert zurück, er gehört damit zu den ältesten Gebäuden in der Kernzone Veltheims. Hier wurde lange Zeit der "Zehnte" abgegeben und gelagert. Nach einer Zeit als Wohnhaus und Schreinerei mit diversen Um- und Anbauten beherbergt er heute nach sehr umfassenden Erneuerungsarbeiten sechs unterschiedliche Wohnungen. Das Gebäude mit Fassaden und Teilen des Ausbaus sind denkmalgeschützt und lassen die "alten Zeiten" innen und aussen weiterleben im Dorfkern von Veltheim.

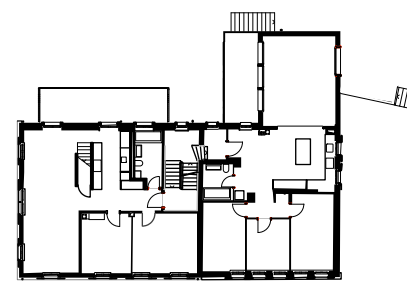
Schwache Dimensionen von Decken- und Fassadenelementen, unsachgemässe Umbauten sowie mangelnder Unterhalt bis 2011 erforderten tiefgreifende Massnahmen. Trotzdem konnte ein grosser Teil der Substanz und der Ausstattung erhalten werden. Die Nordfassade hat wieder eine Form bekommen, die dem Gebäude entspricht, und mit diversen Massnahmen konnte das Gebäude auch in energetischer Hinsicht auf einen modernen Stand gehoben werden. Die niedrigen und kleinen Wohnungen des Ostteils haben einen Anbau erhalten, der diese zu modernen vollwertigen Wohnungen ergänzt. Die gemeinsamen Höfe und die neue Zentrale für Haustechnik dient der ganzen Liegenschaft.



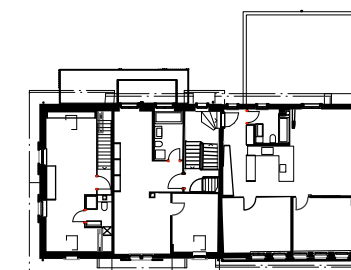
Untergeschoss



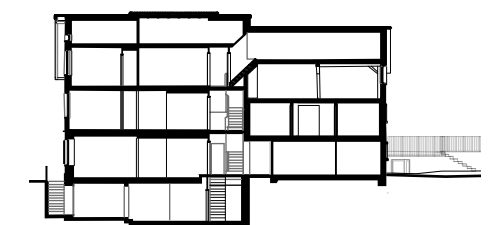
Erdgeschoss



Obergeschoss



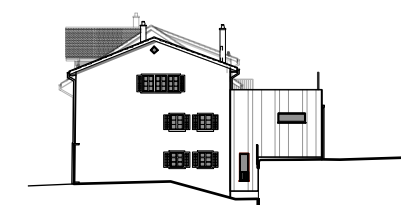
Dachgeschoss



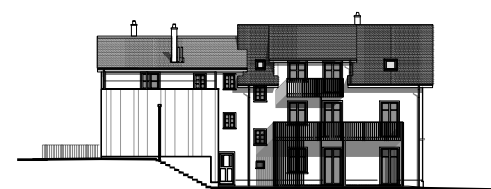
Querschnitt



Süd



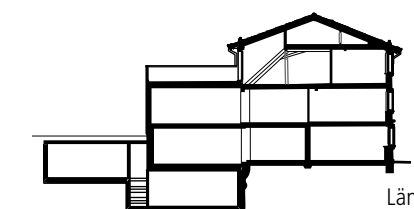
Ost



Nord



West



Längsschnitt